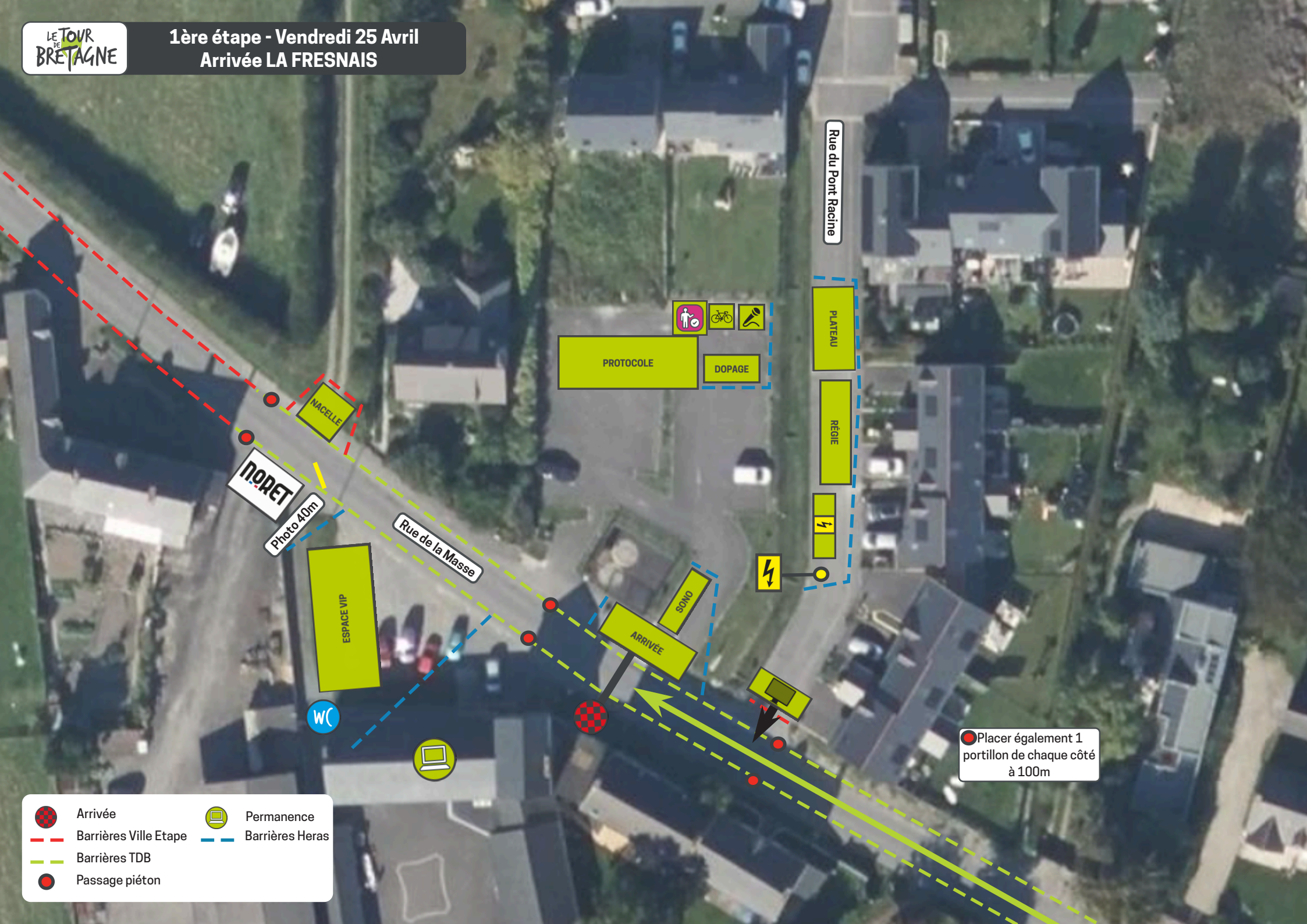


Rue de la Guéhairie
48°35'30.7"N
1°49'46.1"W

- | | |
|------------------------|---------------------------------|
| Arrivée / Finish | Permanence / Office |
| Protocole / Protocol | Centre Médical / Medical Center |
| Invités / VIP | Hélicoptère / Helicopter |
| Dérivation / Deviation | Zone fermée / Closed Zone |
| Course / Race | Sortie Coureurs / Riders Exit |
- PARKINGS**
- | | |
|-----------------------------|------------------------|
| Organisation / Organization | Hors course / Off Race |
| Equipes / Teams | Invités / VIP |



-  Arrivée
-  Barrières Ville Etape
-  Barrières TDB
-  Passage piéton
-  Permanence
-  Barrières Heras

Placer également 1
portillon de chaque côté
à 100m