

| | | | |
|--|------------------------|--|---------------------------------|
| | Arrivée / Finish | | Permanence / Office |
| | Protocole / Protocol | | Centre Médical / Medical Center |
| | Invités / VIP | | Héliport / Heliport |
| | Dérivation / Deviation | | Zone fermée / Closed Zone |
| | Course / Race | | Sortie Coureurs / Riders Exit |

PARKINGS

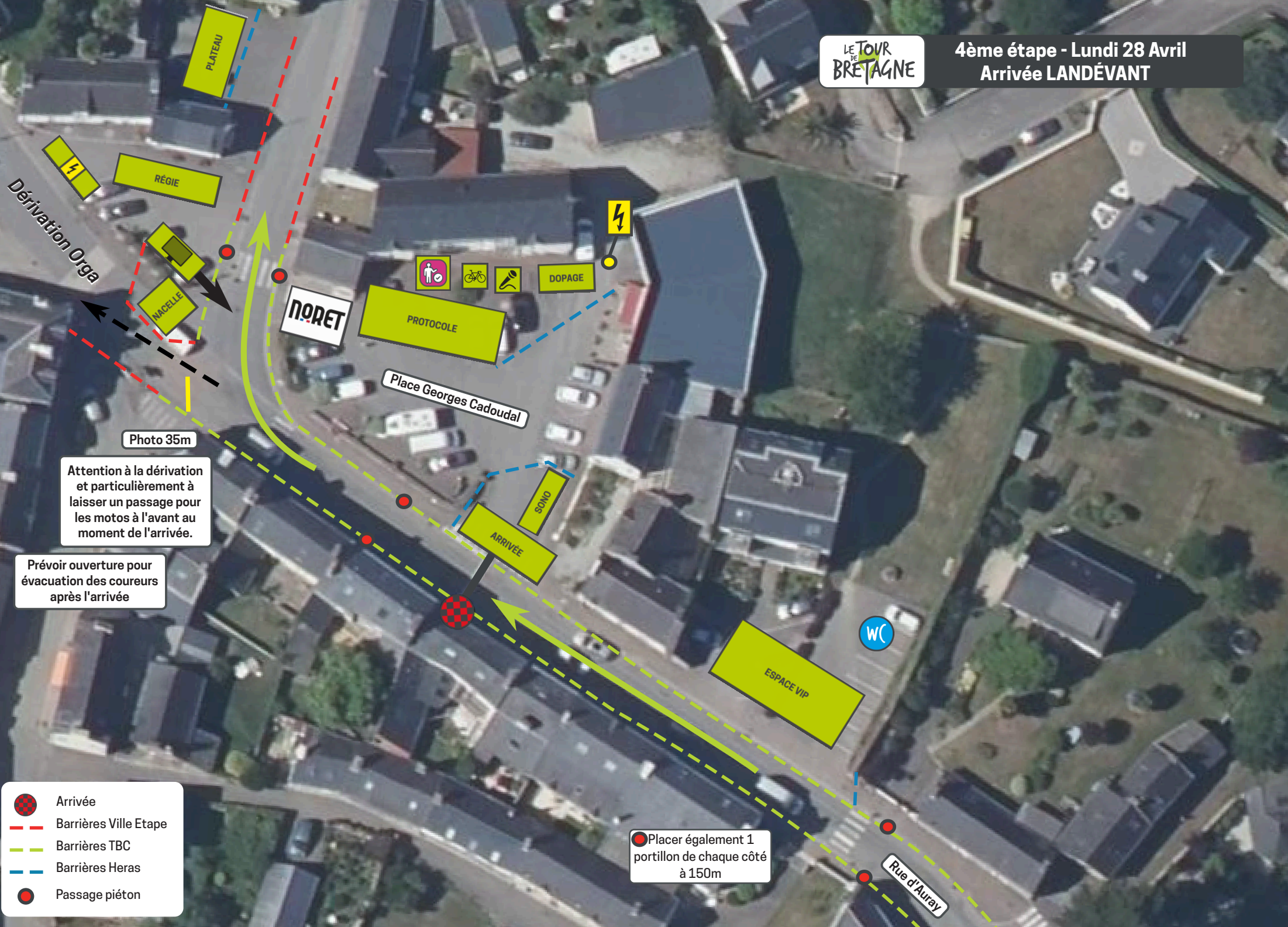
| | | | |
|--|-----------------------------|--|------------------------|
| | Organisation / Organization | | Hors course / Off Race |
| | Equipes / Teams | | Invités / VIP |

Giratoire D765-Rue de Poullanir
47°45'40.1"N
3°07'05.3"W

Supermarché

D765

D33



Attention à la dérivation et particulièrement à laisser un passage pour les motos à l'avant au moment de l'arrivée.

Prévoir ouverture pour évacuation des coureurs après l'arrivée

Photo 35m

- Arrivée
- - - Barrières Ville Etape
- - - Barrières TBC
- - - Barrières Heras
- Passage piéton

● Placer également 1 portillon de chaque côté à 150m

Rue d'Auray